

# 中意人寿

## 投资连结保险投资账户月度报告

2011-8

### 目录

- 一、 宏观经济
- 二、 股票市场
- 三、 固定收益市场
- 四、 基金市场



中意人寿  
GENERALI CHINA



## 一、宏观经济

美国经济8月份继续回落。制造业PMI由50.90回落至50.6。由于8月份的美国非农就业数据大幅低于预期，刚刚公布的8月失业率继续维持在9.1%的水平，同时令人失望的是8月份的非农就业人口出现了零增长。而美国的地产行业仍然难言乐观，房价持续底部徘徊，销售数据维持低位。但令人惊喜的是制造业出现了超预期的反弹，其中汽车订单量环比增长创造了2003年以来的最高增幅。从数据上看，我们认为在量化刺激持续以及政府政策的扶植下美国经济的缓慢恢复趋势仍然会得以维持，就业市场仍然会持续恢复，但是短期就业市场迅速恢复至危机前的水平还不太现实，另外潜在通胀风险正在上升。欧洲经济的景气程度同样有所下降，这主要是近期欧债危机的加剧所致。7月欧元区制造业采购经理人指数回落至50以下，英国和法国的制造业PMI双双下降至50以下，德国制造业PMI下降至50.6%，创出2年来的新低，显示经济出现衰退的可能性正在增大。

刚刚公布的8月份经济数据显示我国经济增长呈企业回暖的态势，我们认为今后经济增速大幅减退的几率较低，而内需消费以及投资对经济的拉动仍然在继续。最新的8月份制造业PMI指数微幅攀升至50.9，环比上升0.4%。同时，8月汇丰中国PMI指数企稳回升至49.9的水平，显示中小企业近期景气度开始出现回暖迹象。从近期公布的通胀数据来看，8月份CPI同比增速为6.2%，较上月6.5%小幅回落，环比回落0.3%，通胀率的回落显示出央行货币紧缩政策的效果。虽然8月份市场流动性来看资金面有宽松的迹象，但央行将继续实行稳健的货币政策，坚持结构性调整，未来加息会继续，但再度提高存款准备金率的可能已经不大，贷款增速可能增快。

## 二、股票市场

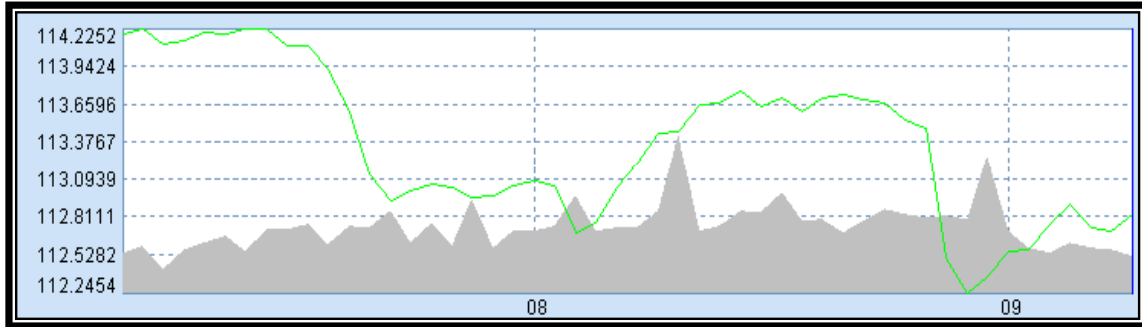
2011年8月份，受欧美市场的影响，A股市场震荡下跌。月末扩缴存款准备金的消息更加剧了市场的波动。截止8月底，上证综合指数下跌4.97%，深圳综合指数下跌3.00%。食品饮料以及餐饮旅游等周期性较弱的板块表现较好。

指数名称	涨跌幅 [%]	成交量	成交金额	换手率 [%]
		[百万]	[百万]	
上证综合指数	-4.97	180197.86	1913013.5	10.29
沪深300	-4.22	108356.23	1242273.1	6.94
中小板综	-2.75	38896.88	723315.3	37.58
深证综合指数	-3	120923.97	1771416.2	28.43



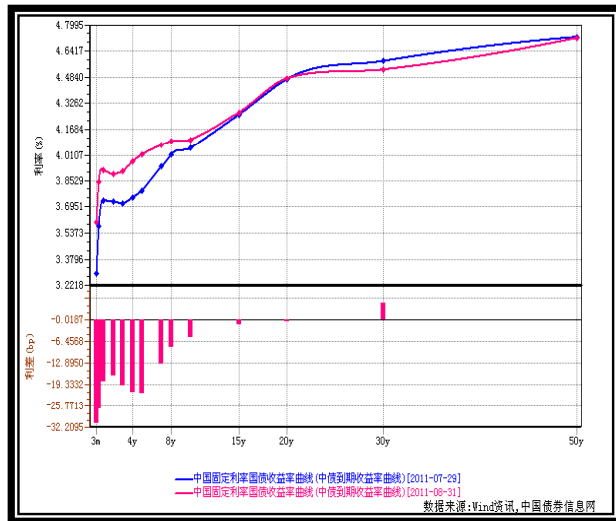
### 三、固定收益市场

#### 1. 债券指数先扬后抑，收益率曲线先下后上



8月份，虽然市场预期CPI将逐步回落，但是央行增加保证金的存款准备金的缴存，预计将回笼9000亿左右，这明显超出了市场的预期。导致在这个政策出台后，市场恐慌情绪明显加重，引起市场利率继续上升。总体来看，收益率曲线继续上移，债券指数继续下跌。具体变动情况见下表：

期限 (年)	利率 (%)	利率 (%)	利差 (bp)
0.2500	3.2935	3.6027	-30.9200
0.5000	3.5773	3.8448	-26.7500
1.0000	3.7335	3.9173	-18.3800
2.0000	3.7258	3.8938	-16.8000
3.0000	3.7163	3.9128	-19.6500
4.0000	3.7535	3.9711	-21.7600
5.0000	3.7958	4.0144	-21.8600
7.0000	3.9394	4.0720	-13.2600
8.0000	4.0138	4.0945	-8.0700
10.0000	4.0525	4.1052	-5.2700
15.0000	4.2589	4.2723	-1.3400
20.0000	4.4729	4.4774	-0.4500
30.0000	4.5823	4.5310	5.1300
50.0000	4.7278	4.7225	0.5300



#### 2. 债券发行略有增长

8月份，由于市场资金供应依然比较紧张，特别是央行增加保证金的存款准备金缴存后，债券的发行明显减少，总体上发行量也维持低位。本月各个市场共发行债券138只，发行总量为6831.3亿元，较上月增加524.3亿元，增幅为8.31%。

#### 3. 回购利率先跌后涨，债券交易保持平稳

月初，资金相对宽松，回购利率逐步回落，但月中后，资金面明显逐步紧张，回购利率也迅速快速上升，但与前几个月相比，资金还是相对宽松。全月来看，7天回购8月末较上月末下行14.25BP达到4.96%，1天回购利率也较上月末下行28.51BP，达3.37%。本月债券交易有所减少，银行间市场8月份共发生结算约16.78万亿元，与上月基本持平。



#### 四、基金市场

##### 封闭式基金:

8月份, 封闭式基金整体平均下跌-1.35%。自2011年年初以来, 封闭式基金整体强于大盘, 平均下跌4.75%。

##### 开放式基金:

8月份, 保本型基金、混合型基金、股票型基金、指数型基金依次变动为-0.32%、-1.81%、-2.15%、-4.21%; 自2011年年初以来, 保本型基金、混合型基金、股票型基金、指数型基金依次变动为-0.69%、-8.24%、-9.48%、-8.28%。

##### 债券型基金:

8月份, 债券型基金平均下跌1.04%。自2011年年初以来, 债券型基金平均下跌3.09%。



## 中意人寿 – 投连积极进取

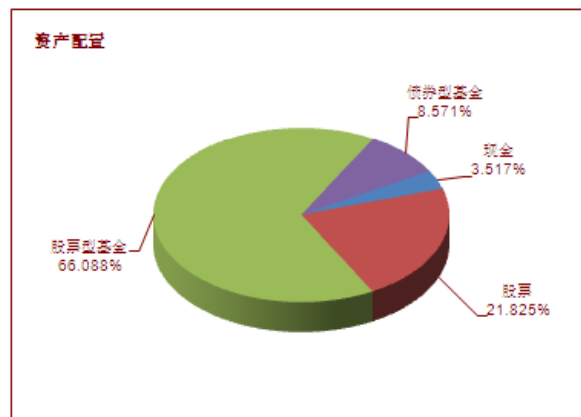
### 账户基本信息

账户名称	投连积极进取	投资目标
设立日期	2007.9.12	在较高风险水平下实现收益最大化。
币种	人民币	投资范围
管理费	2% 每年	该账户主要投资股票、证券投资基金，固定收益证券（国债，金融债，AA级以上的企业债等），存款及保监会规定的其他可投品种。
最新价格 (8/31/2011)		目标客户
买入价	0.6475	该账户投资风格为激进型，收益率波动大，适合风险承受能力强的投资者。
卖出价	0.6349	

### 投资业绩

	最近1个月	最近3个月	最近1年	年初至今	自从产品成立
产品净值涨幅	-2.31%	-0.46%	-0.12%	-4.99%	-36.52%
上证国债指数	0.39%	0.82%	2.17%	2.45%	
沪深 300 指数	-4.22%	-5.16%	-1.94%	-9.00%	

### 投资收益走势及资产配置



### 投资组合及策略评述

#### 组合回顾及未来策略:

8月份，由于估值处于历史低位，且通胀、房价、政策的拐点将逐步显现，我们缓慢增加整体仓位，并加大非周期品种以及地产的配置比例。维持谨慎的观点，未来以调整结构，波段操作为主。



## 中意人寿 – 投连增长

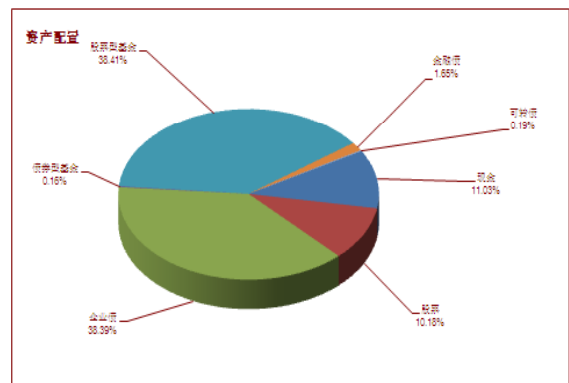
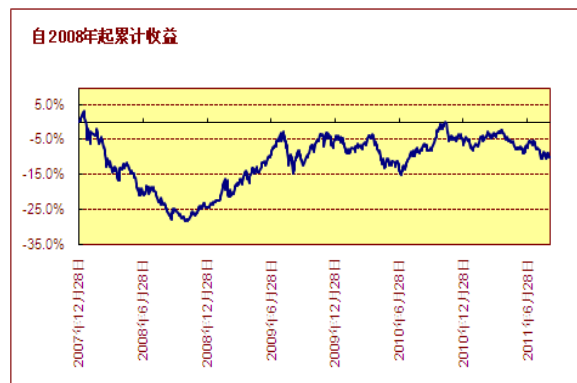
### 账户基本信息

账户名称	投连增长	<b>投资目标</b> 在中等偏高的风险水平下实现中长期收益最大化。
设立日期	2004.9.30	
币种	人民币	<b>投资范围</b> 该账户主要投资证券投资基金，固定收益证券（国债，金融债，AA级以上的企业债等），存款及保监会规定的其他可投品种。
管理费	1.5% 每年	
<b>最新价格 (8/31/2011)</b>		<b>目标客户</b> 该账户投资风格为中等偏激进型，收益率波动性较大，适合风险承受能力较高的长期投资者。
买入价	1.9655	
卖出价	1.8719	
一生中意	1.8719	

### 投资业绩

	最近1个月	最近3个月	最近1年	年初至今	自从产品成立
产品净值涨幅	-2.31%	-2.94%	-2.49%	-4.99%	87.19%
上证国债指数	0.39%	0.82%	2.17%	2.45%	
沪深 300 指数	-4.22%	-5.16%	-1.94%	-9.00%	

### 投资收益走势及资产配置



### 投资组合及策略评述

#### 组合回顾及未来策略:

8月，央行超预期扩大存款准备金上缴范围，释放出政策维持紧缩信号。股指上下两难，寻底迹象显露。我们认为：9月的特点在于市场内各种情景不明，多空胶着，市场极易在消息的冲击下暴涨暴跌。组合在权益配置上继续进行结构调整，把握行业轮动、个股机会。

固定收益市场由于受准备金扩缴引起资金面紧张预期的负面影响，经历了一轮下跌。今后的操作，我们仍将积极关注国家货币政策的变化、宏观基本面的变化、市场资金面的变化，控制节奏、谨慎操作。





## 中意人寿 – 投连策略增长

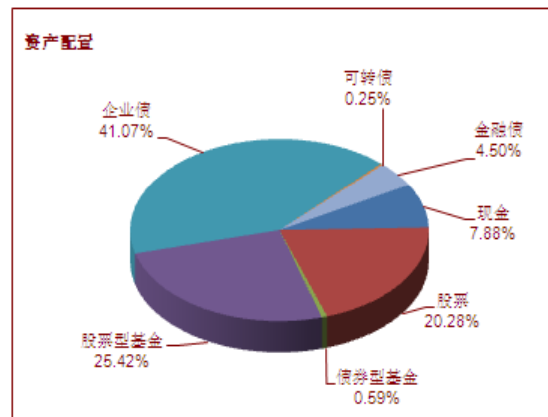
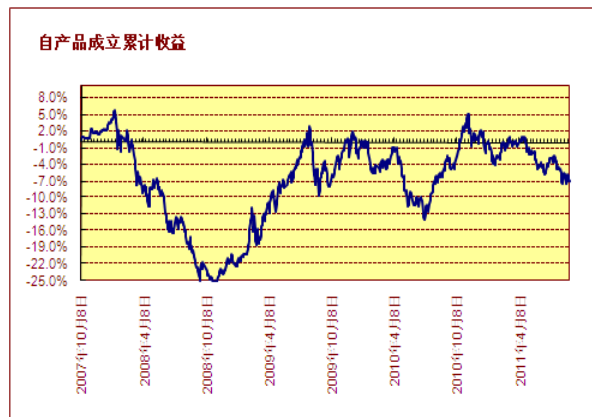
### 账户基本信息

账户名称	投连策略增长	投资目标
设立日期	2007.9.12	在中等偏高的风险水平下实现中长期收益最大化。
币种	人民币	投资范围
管理费	1.75% 每年	该账户主要投资证券投资基金，固定收益证券（国债，金融债，AA级以上的企业债等），存款及保监会规定的其他可投品种。
最新价格 (8/31/2011)		目标客户
买入价	0.9495	该账户投资风格为中等偏激进型，收益率波动性较大，适合风险承受能力较高的长期投资者。
卖出价	0.9309	

### 投资业绩

	最近1个月	最近3个月	最近1年	年初至今	自从产品成立
产品净值涨幅	-2.40%	-3.09%	-2.75%	-6.46%	-6.91%
上证国债指数	0.39%	0.82%	2.17%	2.45%	
沪深 300 指数	-4.22%	-5.16%	-1.94%	-9.00%	

### 投资收益走势及资产配置



### 投资组合及策略评述

#### 组合回顾及未来策略:

8月，央行超预期扩大存款准备金上缴范围，释放出政策维持紧缩信号。股指上下两难，寻底迹象显露。我们认为：9月的特点在于市场内各种情景不明，多空胶着，市场极易在消息的冲击下暴涨暴跌。组合在权益配置上继续进行结构调整，把握行业轮动、个股机会。

固定收益市场由于受准备金扩缴引起资金面紧张预期的负面影响，经历了一轮下跌。今后的操作，我们仍将积极关注国家货币政策的变化、宏观基本面的变化、市场资金面的变化，控制节奏、谨慎操作。



## 中意人寿 – 投连稳健

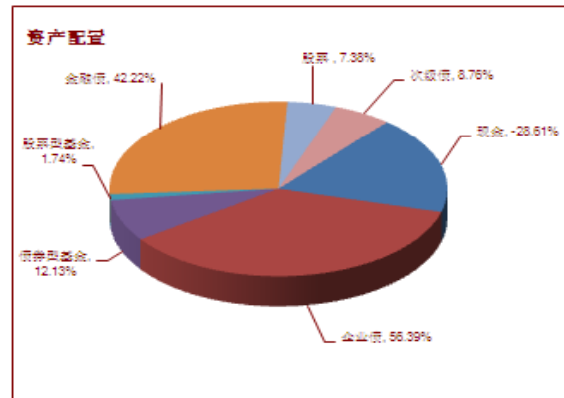
### 账户基本信息

账户名称	投连稳健	投资目标
设立日期	2004.9.30	在低风险及满足较高流动性水平下获得中长期的稳定投资收益。
币种	人民币	投资范围
管理费	1.25% 每年	主要投资于固定收益产品和货币市场工具，小部分投资于权益品种及保监会规定的可投品种。
最新价格 (8/31/2011)		目标客户
买入价	1.4604	该账户投资风格为保守稳健型，适合低风险偏好并追求稳定收益的客户。
卖出价	1.3909	
一生中意	1.3909	

### 投资业绩

	最近1个月	最近3个月	最近1年	年初至今	自从产品成立
产品净值涨幅	-0.57%	-1.92%	-2.52%	-2.32%	39.09%
上证国债指数	0.39%	0.82%	2.17%	2.45%	
沪深 300 指数	-4.22%	-5.16%	-1.94%	-9.00%	

### 投资收益走势及资产配置



### 投资组合及策略评述

#### 组合回顾及未来策略:

8月份，月中央行增加保证金的存款准备金的缴存消息，使得市场政策将可能放松的预期落空，也引起了市场对资金的担忧，政策放松的时点也被大大拖后。在这种情况下，市场抛压明显加重，市场利率重回升势，这一点在信用债方面表现得尤为突出。

组合未来将继续进行结构上的调整，保持组合流动性，控制组合的久期，谨慎操作。





## 中意人寿 – 投连安逸稳健

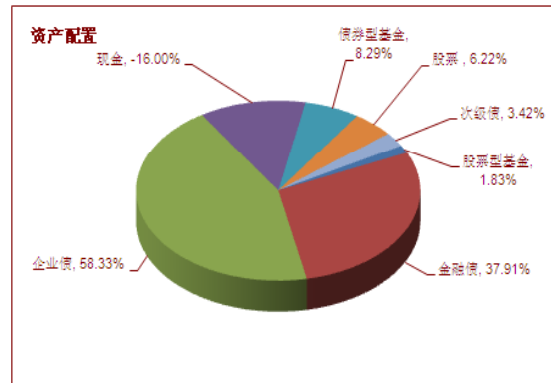
### 账户基本信息

账户名称	投连安逸稳健	投资目标
设立日期	2007.9.12	在低风险及满足较高流动性水平下获得中长期的稳定投资收益。
币种	人民币	投资范围
管理费	1.5% 每年	主要投资于固定收益产品和货币市场工具，小部分投资于权益品种及保监会规定的可投品种。
最新价格 (8/31/2011)		目标客户
买入价	1.0985	该账户投资风格为保守稳健型，适合低风险偏好并追求稳定收益的客户。
卖出价	1.0769	

### 投资业绩

	最近1个月	最近3个月	最近1年	年初至今	自从产品成立
产品净值涨幅	-0.60%	-2.01%	-2.36%	-2.17%	7.70%
上证国债指数	0.39%	0.82%	2.17%	2.45%	
沪深 300 指数	-4.22%	-5.16%	-1.94%	-9.00%	

### 投资收益走势及资产配置



### 投资组合及策略评述

#### 组合回顾及未来策略:

8月份，月中央行增加保证金的存款准备金的缴存消息，使得市场政策将可能放松的预期落空，也引起了市场对资金的担忧，政策放松的时点也被大大拖后。在这种情况下，市场抛压明显加重，市场利率重回升势，这一点在信用债方面表现得尤为突出。

组合未来将继续进行结构上的调整，保持组合流动性，控制组合的久期，谨慎操作。